



Genie
A TEREX BRAND

Самоходные **НОЖНИЧНЫЕ** **ПОДЪЕМНИКИ**

Клиент на первом месте Всегда

Партнерство во имя успеха

Наше стремление поднять вас выше и выше выходит за пределы физических возможностей наших машин. Основой нашего успеха является удовлетворенность наших клиентов, именно поэтому вы, наш клиент, в центре всего того, что мы делаем.

С 1966 года мы проектируем и строим машины для решения любых задач, с которыми вы сталкиваетесь на строительной площадке, и работа над их совершенствованием никогда не прекращается. Нашей команде менеджеров по продукции и инженеров важно ваше участие в разработке новой техники с применением новейших технологий, потому что только так мы можем удовлетворить ваши меняющиеся потребности. Затем мы создаем машины, отвечающие самым жестким стандартам, улучшая качество, снижая стоимость и обеспечивая вам исключительную экономическую эффективность на годы вперед.

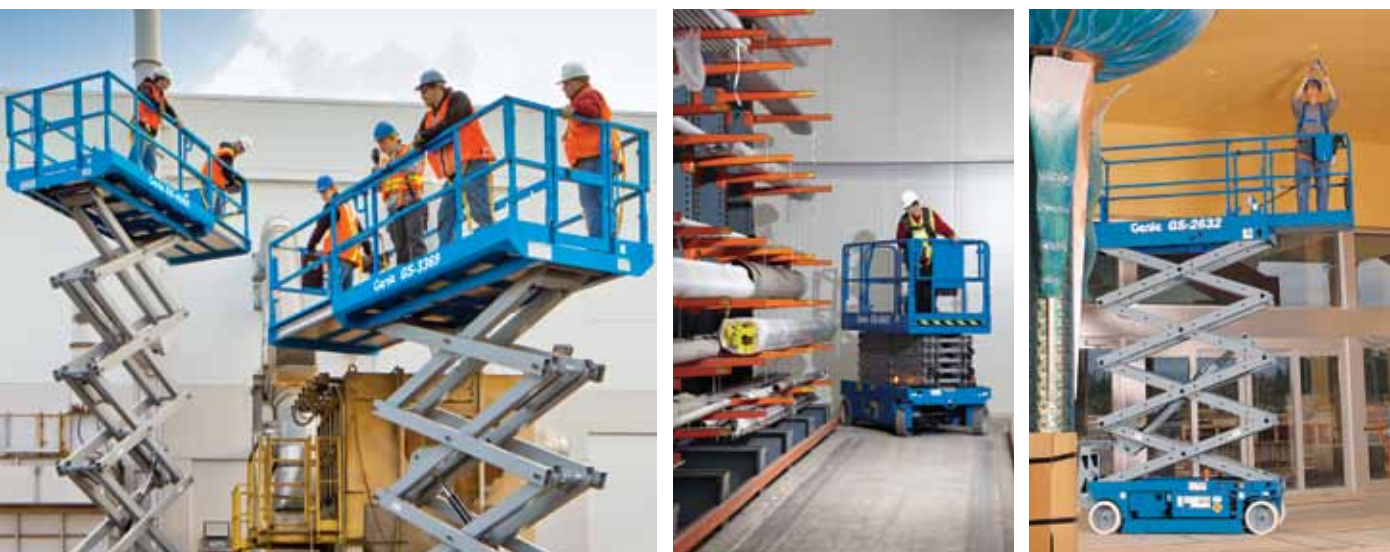
Выдающаяся экономическая эффективность

Наши обязательства по отношению к клиентам не кончаются на продаже. Наши специализированные команды обслуживания обеспечат вам поддержку тогда, когда она вам нужна больше всего. Наша служба запасных частей доставит практически любую деталь в течении 24 часов. Проще говоря, мы постоянно работаем над сокращением времени непроизводительных простоев вашего оборудования, чтобы вы могли добиться еще большего успеха.

У Genie одна цель: делать то, что нужно тогда, когда это нужно клиенту. Это не просто то, чем мы занимаемся, это наша сущность. Поэтому, скажите нам, что вам нужно. Мы вас слушаем.



Устанавливая стандарты: Terex Aerial Work Platforms (AWP) производит подъемное оборудование высочайшего качества имеющее самую высокую репутацию в отрасли. Подъемники, окрашенные в отличительный синий цвет Genie®, устанавливают стандарты производительности и долговечности, не говоря уже о технической поддержке, оказываемой специалистами, понимающими ваш бизнес.



Повышение эффективности с с самыми передовыми по конструкции машинами в отрасли

Постоянно расширяющаяся линия электрических ножничных подъемников и ножничных подъемников повышенной проходимости Genie® предлагает вам высокую эффективность и универсальность для повышения производительности на рабочей площадке. Электрические ножничные подъемники Genie обладают исключительной мобильностью, позволяющей маневрировать в ограниченном рабочем пространстве. Кроме того, большая площади платформы, способной принять большую нагрузку и большее число рабочих, делает их производительными и эффективными. Ножничные подъемники повышенной проходимости Genie также повышают производительность за счет исключительных тягового усилия, скорости и способности преодолевать уклоны. Это идеальные машины для больших работ вне помещений, где рабочее пространство платформы является критическим фактором.

Ножничные подъемники Genie помогут вам максимально эффективно использовать технику на рабочей площадке за счет их повышающих производительность скорости и способности преодолевать уклоны.

Максимизируйте ПРОИЗВОДИТЕЛЬНОСТЬ

Электрические самоходные ножничные подъемники Genie® - ведущее решение отрасли по увеличению производительности на рабочей площадке. Обладая идеальной маневренностью в ограниченном пространстве, они отлично подходят для использования на твердых, ровных поверхностях при выполнении внутренних и наружных строительных работ, обслуживании сооружений, зданий и монтаже. Отличаясь низким уровнем шума, эти подъемники обеспечивают превосходную грузоподъемность и щедрое рабочее пространство на платформе.



Простота доступа

Эти компактные подъемники легко проходят через стандартные одиночные или двойные двери. Сплошные, не оставляющие следов шины являются стандартными (за исключением моделей GS™-2669 DC, GS-3369 DC и GS-4069 DC).



Легкость обслуживания

Бортовая система диагностики помогает операторам в устранении неполадок и внесении поправок на месте, что помогает максимально увеличить время безотказной работы. Выдвижной батарейный отсек и выдвижной лоток силового модуля обеспечивают легкий доступ к компонентам для удобства обслуживания.

Вся линия ножничных подъемников с плитовой платформой Genie была полностью обновлена, получив новые функции, которые повышают надежность, работоспособность и производительность.





Применение вне помещений

Электрические самоходные ножничные подъемники могут применяться для работ вне помещений на твердых ровных поверхностях, обеспечивая доступ к объекту при выполнении широкого спектра задач.

Для наибольшей эффективности при работах вне помещений выбирайте подъемники серии GS™-69 DC: способность передвигаться с платформой, поднятой на полную высоту, и мощные приводные двигатели переменного тока обеспечивают GS-69 DC уникальную проходимость.

Тихо и без вредных выбросов

Электрические ножничные подъемники работают тихо и без вредных выбросов и являются идеальным инструментом для ряда внутренних применений в местах чувствительных к выбросам, таких как склады, торговые центры, офисные здания, гостиницы, школы и многое другое. Получите возможность доступа к еще более высоко расположенным объектам с подъемником GS-4047, который обеспечивает рабочую высоту до 13,75 м при этом вписываясь в узкие проходы шириной не более 1,19 м.

Компактная маневренность

Все модели имеют привод на передние колеса, и большинство из них имеют нулевой внутренний радиус поворота, что обеспечивает отличную маневренность в ограниченном пространстве, например, на забитой техникой и материалами строительной площадке, в лифтах и узких проходах.

Поставляемые модели электрических ножничных подъемников

GS-1530	GS-1532	GS-1930	GS-1932	GS-2032	GS-2632	GS-3232
GS-2046	GS-2646	GS-3246	GS-4047	GS-2669 DC	GS-3369 DC	GS-4069 DC

Стандартные свойства и опции

Электрические самоходные ножничные подъемники

GS™ -1530 и GS-1532

GS-1930 и GS-1932

GS-2032

GS-2632

GS-3232

GS-2046

GS-2646

GS-3246

GS-4047

GS-2669 DC

GS-3369 DC

GS-4069 DC

Платформа													
СКЛАДНЫЕ ПОРУЧНИ С РАСПАШНОЙ КАЛИТКОЙ ПОЛОВИННОЙ ВЫСОТЫ	S	S	S	S	S								
СКЛАДНЫЕ ПОРУЧНИ С РАСПАШНОЙ КАЛИТКОЙ ПОЛНОЙ ВЫСОТЫ						S	S	S	S	S	S	S	
РУКАВ СЖАТОГО ВОЗДУХА К ПЛАТФОРМЕ	0	0	0	0	0	0	0	0	0	0	0	0	0
Предупредительная сигнализация													
СИГНАЛИЗАЦИЯ ОПУСКАНИЯ	S	S	S	S	S	S	S	S	S	S	S	S	S
ДВА ПРОБЕСКОВЫХ МАЯЧКА	0	0	0	0	0	0	0	0	0	0	0	0	0
СИГНАЛИЗАЦИЯ ДВИЖЕНИЯ	0	0	0	0	0	0	0	0	0	0	0	0	0
АВТОМОБИЛЬНЫЙ ЗВУКОВОЙ СИГНАЛ	0	0	0	0	0	0	0	0	0				
ЭЛЕКТРОННЫЙ ЗВУКОВОЙ СИГНАЛ	S	S	S	S	S	S	S	S	S	S	S	S	S
Устойчивость													
СЕРТИФИЦИРОВАННЫЙ ДАТЧИК НАГРУЗКИ	S	S	S	S	S	S	S	S	S	S	S	S	S
ГИДРАВЛИЧЕСКИЕ ВЫДВИЖНЫЕ ОПОРЫ С СИСТЕМОЙ АВТОМАТИЧЕСКОГО ВЫРАВНИВАНИЯ						S					0	0	0
КОЛЕБЛЮЩАЯСЯ ОСЬ											S	S	S
Силовая установка													
АККУМУЛЯТОРНЫЕ БАТАРЕИ 225 А/Ч 24 В ПОСТОЯННОГО ТОКА	S	S	S	S	S	S	S	S					
АККУМУЛЯТОРНЫЕ БАТАРЕИ 300 А/Ч 24 В ПОСТОЯННОГО ТОКА										S			
АККУМУЛЯТОРНЫЕ БАТАРЕИ 225 А/Ч 48 В ПОСТОЯННОГО ТОКА											S	S	
АККУМУЛЯТОРНЫЕ БАТАРЕИ 315 А/Ч 48 В ПОСТОЯННОГО ТОКА											0	0	S
Шины													
СПЛОШНЫЕ, НЕ ОСТАВЛЯЮЩИЕ СЛЕДОВ	S	S	S	S	S	S	S	S	S	S			
ПЕНОЗАПОЛНЕННЫЕ, НЕ ОСТАВЛЯЮЩИЕ СЛЕДОВ, ПОВЫШЕННОЙ ПРОХОДИМОСТИ											S	S	S

0 = Опция S = Стандарт



Складные поручни

Аккуратно складывающиеся поручни ограждения позволяют легко проезжать через дверные проемы, заезжать в лифты и перемещаться во всех других ограниченных по высоте местах.



Гибкое управление

Общий для всех моделей GS портативный блок управления позволяет управлять подъемником откуда угодно: как с платформы, так и находясь вне ее.

Работающий на технологии Smart Link™ блок управления позволяет поставить точный диагноз неисправности, используя для этого удобные коды ошибок, что позволяет устранить неполадку на месте и увеличить время безотказной работы.



Кабель питания к платформе

Эта опция предлагает наличие электропитания 110 В или 230 В, что позволяет использовать электрические инструменты находясь непосредственно на платформе, повышая производительность труда.



Самовыравнивающиеся выдвигающиеся опоры

Для выравнивания подъемника на неровном грунте перед подъемом платформы на моделях серии Genie GS™-3232 и GS-69 DC доступны в качестве опции автоматические гидравлические, не оставляющие следов самовыравнивающиеся опоры.

Повысьте производительность и мощность

Ножничные подъемники повышенной проходимости Genie® это прочные, ориентированные на применение в строительстве машины с приводом на четыре колеса, оснащенные системой контроля положительного тягового усилия, которые представляют собой идеальное решение для повышения производительности при работе на сложных открытых площадках. Конкурентные скорость подъема и большая площадь платформ в сочетании с управляемостью и грузоподъемностью обеспечивают максимальную эффективность, позволяя быстрее добраться до рабочего места и быстрее закончить работу.



Скорость и тяговое усилие

Ножничные подъемники повышенной проходимости Genie RT способны более эффективно передвигаться по неровной поверхности и пересеченной местности. Они оснащены полным приводом и контролем положительного тягового усилия, обеспечивающих тягу именно тогда, когда она нужна больше всего. При движении по склонам они могут преодолевать уклон до 40%.



Передвижение в положении выдвигания на полную высоту

Подъемник Genie GS™-4069 RT первый в мире ножничный подъемник повышенной проходимости с рабочей высотой 12,2 м, способный передвигаться в положении выдвигания на полную высоту. Модели GS-2669 и GS-3369 RT также оснащены этой функцией, обеспечивая конечному пользователю максимально эффективное использование рабочего времени на площадке.



Вариант CE подъемника серии GS-69 имеет удлинительную площадку 0,91 м.

Подъемники Genie RT созданы для долгой и эффективной работы в тяжелых условиях. Они рассчитаны на тяжелые условия частого использования в самых различных условиях стройплощадки.



Больше места для работы

Эти машины идеально подходят для работ, которые требуют большей вместимости платформы для размещения большего числа работников, материалов и инструментов. Для обеспечения дополнительного рабочего пространства все модели повышенной проходимости поставляются в стандартной комплектации с многопозиционной выдвигной удлиняющей площадкой платформы, расположенной спереди платформы. Для моделей GS™-3384 и выше в качестве опций поставляются задняя выдвигная удлиняющая площадка или комплект Super-deck. Кроме того, подвод питания к платформе позволяет рабочим использовать электрический инструмент.



Легкость обслуживания

Бортовая система диагностики помогает операторам немедленно устранять неполадки и вносить поправки в регулировки на месте, что помогает обеспечить максимальное время безотказной работы. Кроме того, выдвигные лотки двигателя обеспечивает легкий доступ к компонентам, исключая необходимость подбираться к ним через препятствий внутри машины. Многие части и процедуры обслуживания являются общими для всей линии ножничных подъемников Genie®, что способствует экономически эффективному хранению частей и повышению эффективности обслуживания.



Поставляемые модели повышенной проходимости

GS-2669 RT

GS-3369 RT

GS-4069 RT

GS-3384 RT

GS-3390 RT

GS-4390 RT

GS-5390 RT

Стандартные свойства и опции

Самоходные ножничные подъемники повышенной проходимости

GS™-2669 RT
GS-3369 RT
GS-4069 RT
GS-3384 RT
GS-3390 RT
GS-4390 RT
GS-5390 RT

Платформа							
К-Т ДВУХ ВЫДВИЖНЫХ ПЛОЩАДОК (СПЕРЕДИ И СЗАДИ)				0	0	0	0
РУКАВ СЖАТОГО ВОЗДУХА К ПЛАТФОРМЕ	0	0	0	0	0	0	0
Предупредительная сигнализация							
СИГНАЛИЗАЦИЯ ОПУСКАНИЯ	S	S	S	S	S	S	S
СИГНАЛИЗАЦИЯ ДВИЖЕНИЯ	0	0	0	0	0	0	0
ДВА ПРОБЛЕСКОВЫХ МАЯЧКА	0	0	0	0	0	0	0
ЭЛЕКТРОННЫЙ ЗВУКОВОЙ СИГНАЛ	S	S	S	S	S	S	S
Устойчивость							
ГИДРАВЛИЧЕСКИЕ ВЫДВИЖНЫЕ ОПОРЫ С СИСТЕМОЙ АВТОМАТИЧЕСКОГО ВЫРАВНИВАНИЯ	0	0	0	0	0	0	S
КОЛЕБЛЮЩАЯСЯ ОСЬ	S	S	S		S	0	0
СЕРТИФИЦИРОВАННЫЙ ДАТЧИК НАГРУЗКИ	S	S	S	S	S	S	S
Электропитание							
ГЕНЕРАТОР 110 В, 120 В ИЛИ 240 В/50 ГЦ	0	0	0	0	0	0	0
Двигатель							
РАДИАТОР ОХЛАЖДЕНИЯ ГИДРАВЛИЧЕСКОГО МАСЛА	0	0	0	S	S	S	S
ГАЗПРОМЫВАТЕЛЬ / ИСКРОГАСИТЕЛЬ ДЛЯ ДИЗ. ДВИГАТЕЛЯ	0	0	0	0	0	0	0
ПОДОГРЕВАТЕЛЬ ДВИГАТЕЛЯ	0	0	0	0	0	0	0
Баки							
ЗАПАСНОЙ БАК ПРОПАНА	0	0	0	0	0	0	0
Шины							
НЕ ОСТАВЛЯЮЩИЕ СЛЕДОВ ПЕНОЗАПОЛНЕННЫЕ ШИНЫ ПОВЫШЕННОЙ ПРОХОДИМОСТИ	0	0	0	0	0	0	0
ПЕНОЗАПОЛНЕННЫЕ ШИНЫ ПОВЫШЕННОЙ ПРОХОДИМОСТИ	S	S	S	S	S	S	S

0 = Опция S = Стандарт



Колеблющаяся ось

Передняя активная колеблющаяся ось сохраняет все четыре колеса на земле во время движения, обеспечивая более полный контроль машины и большее тяговое усилие при преодолении препятствий на площадке.



Генератор

Этот генератор переменного тока с напряжением 110 В, 120 В или 240 В, приводимый в движение гидравлическим двигателем, поставляется для питания инструментов, используемых на платформе



Самовыравнивающиеся гидравлические опоры

Экономьте время с помощью автоматического выравнивания гидравлических опор. Все четыре опоры автоматически устанавливаются одновременно для обеспечения выравнивания платформы при ее установке на неровной поверхности до подъема платформы.

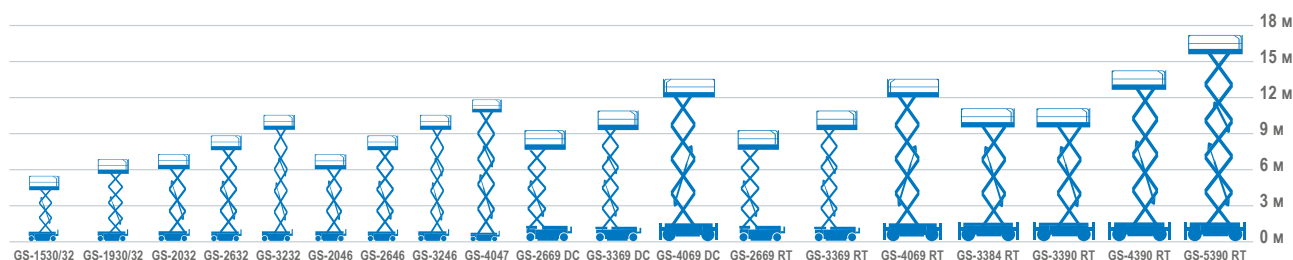
Технические характеристики Самоходные ножничные подъемники

МОДЕЛЬ	РАБОЧАЯ ВЫСОТА	ШИРИНА	РАДИУС ПОВОРОТА	ГРУЗОПОДЪЕМНОСТЬ	ПРЕОДОЛЕВАЕМЫЙ УКЛОН**
Электрические ножничные подъемники					
GS™-1530	6,57	76	1,55	272	30%
GS-1532	6,57	81	1,55	272	30%
GS-1930	7,80	76	1,55	227	25%
GS-1932	7,80	81	1,55	227	25%
GS-2032	8,10	81	2,13	363	30%
GS-2632	9,92	81	2,13	227	25%
GS-3232	11,75	81	2,13	227	25%
GS-2046	8,10	1,17	2,29	544	30%
GS-2646	9,92	1,17	2,29	454	30%
GS-3246	11,75	1,17	2,29	318	25%
GS-4047	13,75	1,15	2,3	350	25%
GS-2669 DC	9,90	1,75	4,6	680	35%
GS-3369 DC	11,96	1,75	4,6	454	35%
GS-4069 RT	14,20	1,75	4,6	363	35%
Ножничные подъемники повышенной проходимости					
GS-2669 RT	9,90	1,75	4,6	680	40%
GS-3369 RT	11,96	1,75	4,6	454	35%
GS-4069 RT	14,20	1,75	4,6	363	35%
GS-3384 RT	12,10	2,13	5,94	1134	50%
GS-3390 RT	12,06	2,29	5,33	1134	50%
GS-4390 RT	15,11	2,29	5,33	680	50%
GS-5390 RT	18,15	2,29	5,33	680	40%

* Наружный

**Значение преодолеваемого уклона действительно для езды по склонам; дополнительные сведения о номинальных углах уклона см. в руководстве по эксплуатации.

Преодолеваемый уклон может отличаться в зависимости от опций, установленных на машине.





Корпоративная штаб-квартира: США

18340 NE 76th Street, P.O. Box 97030, Redmond, Washington 98073-9730

Телефон +1 (425) 881-1800 · Факс +1 (425) 883-3475

www.genielift.com

Российская Федерация

Для просмотра всех наших филиалов посетите страницу www.genielift.ru/ru_locations

Телефон +7 495.728.4955 · Факс +7 495.728.4956 · Адрес электронной почты: info@rm-terex.com

www.genielift.ru

Глобальная система производства и дистрибуции

Австралия · Бразилия · Страны Карибского Бассейна · Центральная Америка · Китай · Франция ·

Германия · Италия · Япония · Корея · Мексика · Россия · Юго-Восточная Азия · Испания · Швеция ·

Объединенные Арабские Эмираты · Великобритания · США

Дата вступления в силу: май 2013 года Технические характеристики и цены могут изменяться без предварительного уведомления и без каких-либо обязательств для производителя. Фотографии и (или) чертежи в настоящем документе служат только в качестве иллюстраций. Инструкции по правильной эксплуатации даны в соответствующих руководствах для операторов данного оборудования. Невыполнение указаний соответствующих руководств для оператора при эксплуатации оборудования или другие безответственные действия могут повлечь серьезные травмы или смерть. Единственной гарантией, действующей в отношении нашего оборудования, является стандартная гарантия в письменной форме, выданная на конкретный продукт и на конкретную продажу, и мы не даем никаких других гарантий ни в явной форме, ни подразумеваемых. Продукты и услуги, перечисленные в документе, могут быть торговыми марками, фирменными марками продавца или торговыми названиями, принадлежащими корпорации Terex и (или) ее дочерним предприятиям в США и других странах. Genie является торговой маркой компании Terex South Dakota, Inc. © 2013 Terex Corporation. Деталь №. 109305UK.

