

Genie
A TEREX BRAND



Коленчатые и телескопические

СТРЕЛОВЫЕ ПОДЪЕМНИКИ

Клиент на первом месте Всегда

Партнерство во имя успеха

Наше стремление поднять вас выше и выше выходит за пределы физических возможностей наших машин. Основой нашего успеха является удовлетворенность наших клиентов, отношения с которыми строятся на идее партнерства. Именно вы, наши клиенты, в центре всего того, что мы делаем.

С 1966 года мы проектируем и строим машины для решения любых задач, с которыми вы сталкиваетесь на строительной площадке, и работа над их совершенствованием никогда не прекращается. Нашей команде менеджеров по продукции и инженеров важно ваше участие в разработке новой техники с применением новейших технологий, потому что только так мы можем удовлетворить ваши меняющиеся потребности. Тогда мы можем машины, отвечающие самым жестким стандартам, улучшая качество, снижая стоимость и обеспечивая вам исключительную экономическую эффективность на годы вперед.

Выдающаяся экономическая эффективность

Наши обязательства по отношению к клиентам не кончаются на продаже. Наши специализированные команды обслуживания обеспечат вам поддержку тогда, когда она вам понадобится. Наша служба запасных частей доставит практически любую деталь в течении 24 часов. Проще говоря, мы постоянно работаем над сокращением времени непроизводительных простоев вашего оборудования, чтобы вы могли добиться еще большего успеха..

У Genie одна цель: делать то, что нужно клиенту в нужное для клиента время. Это не просто то, чем мы занимаемся, это наша сущность. Поэтому, скажите нам, что вам нужно. Мы вас слушаем.



Устанавливаем стандарты: Terex Aerial Work Platforms (AWP) производит подъемное оборудование высочайшего качества по самым передовым технологиям в промышленности. Подъемники, окрашенные в отличительный синий цвет Genie®, устанавливают стандарты производительности и долговечности, не говоря уже о технической поддержке, оказываемой специалистами, понимающими ваш бизнес.



Вылет и производительность для каждой задачи

Получите вылет и надежную производительность, необходимые для выполнения работы, выбрав коленчатый или телескопический стреловой подъемник из постоянно растущей линейки подъемников Genie®. Электрические, гибридные, с комбинированной энергоустановкой или с приводом от двигателя – для работ внутри и вне помещений или на пересеченной местности – для любой работы найдется подъемник Genie.

Коленчатые подъемники Genie Z™ обеспечивают максимум универсальности в подъеме и переносе груза сверху над препятствием в труднодоступных местах. Подъемники с телескопической стрелой Genie S™ созданы для увеличения производительности, предлагая горизонтальный вылет, которого не может предложить ни один другой тип подъемной рабочей платформы. Кроме того, за счет различных дополнительных опций и пакетов все наши стреловые подъемники могут модифицироваться в соответствии с вашими индивидуальными потребностями.

Genie революционизировала отрасль, создав первый коленчатый подъемник, и до сих пор остается мировым лидером в производстве подъемников.

Узкие проходы Решения

Проезжайте через стандартные дверные проемы, работайте рядом со зданиями или объезжая препятствия, чтобы добраться до объектов вверху из проходов или из других мест с ограниченным пространством. Все это возможно благодаря узким электрическим подъемникам Genie®. Установленные на вращающейся платформе, сконструированной для поворота в ограниченном пространстве, они наделены функциями, которые позволяют им легко маневрировать и добираться именно туда, где они нужны для работы. Рабочая высота колеблется в диапазоне от 10,89 м до 14,32 м.



Исключительная управляемость

Пропорциональное управление подъемом и движением обеспечивают точное позиционирование стрелы и плавность хода. Для дополнительной гибкости, энергосберегающая система управления Z™-40/23N позволяет эффективное одновременное использование нескольких функций, что обеспечивает более быстрый доступ к нужному вам месту.



Маневренность в узком пространстве

Линия электрических подъемников включает в себя целый ряд узких моделей, идеальных для самых тесных, самых труднодоступных мест. Большинство моделей этих компактных по конструкции машин имеют малый радиус поворота с нулевым выносом задней части, что обеспечивает им легкое маневрирование в узких проходах и проезд через стандартные двери.

Genie первая в отрасли применила вращающееся шарнирное колено, а также на моделях Genie Z-40/23N впервые в отрасли была использована эффективная система привода переменного тока.

Точное позиционирование

Самовыравнивающаяся платформа поворачивается на 90° в любую сторону, в то время как верхнее шарнирное колено стрелы имеет подвижность по вертикали в пределах от 130° до 139°, в зависимости от модели. На моделях с вращающимся верхним шарнирным коленом (RJ) колено 1,22 м поворачивается в горизонтальной плоскости в пределах 180°, обеспечивая дополнительный рабочий диапазон. Пропорциональное управление позволяет контролировать скорость каждой функции и производить плавные, точные корректировки при позиционировании в труднодоступных местах.



Надежные системы электропривода

Некоторые модели оснащены электроприводом постоянного тока с напряжением 48 В; они могут свободно использоваться в местах, где важна тихая, без вредных выбросов работа. Модели Z™-40/23N являются первыми в отрасли подъемниками с системой привода переменного тока, сочетающей в себе аккумуляторные батареи постоянного тока с 3-х фазными приводными двигателями переменного тока, что обеспечивает тихую, более энергетически эффективную работу и увеличивает срок службы аккумуляторов. Эта передовая система дает более высокую скорость движения и увеличивает способность преодолевать уклоны, а благодаря тому, что ведущие колеса работают независимо друг от друга, обеспечивается отличный контроль тягового усилия.

Поставляемые модели узких подъемников

Z-30/20N

Z-30/20N RJ

Z-34/22N

Z-40/23N

Z-40/23N RJ

Опции двигателя постоянного тока для трудных работ

Наши электрические коленчатые подъемники, работающие на постоянном токе обеспечивают эффективную, тихую, без вредных выбросов работу в наиболее чувствительных рабочих средах. При промышленном применении, когда машина должна передвигаться на значительные расстояния, гибридная комбинированная энергоустановка Genie сочетает в себе преимущества машины с электродвигателем 48 В постоянного тока с универсальностью дизельного генератора. Эти машины позволяют выполнять сложные работы в течение всего дня, давая возможность быстро и легко добраться туда, куда нужно, на мягких пневматических шинах, используя отличную маневренность и нулевой вынос задней части. Поставляемые в качестве дополнительной опции не оставляющие следов пневматические или пенозаполненные шины делают эти модели идеальными для промышленного применения. Рабочая высота колеблется в диапазоне от 12,52 до 15,94 м.

Доступ и маневренность

Эти модели идеально подходят там, где в тесных и узких пространствах требуется подъем и перенос через препятствие. Нулевой вынос задней части означает отсутствие необходимости переставлять подъемник для поворота поворотного стола в тесном рабочем пространстве, а компактный размер делает подъемник пригодным для задач, где требуется более низкий вес машины.



Наличие нескольких опций силовой установки может быть полезным при выполнении целого ряда внутренних и наружных работ.



Точность позиционирования и управления

На моделях без шарнирного колена самовыравнивающаяся платформа поворачивается на 90° в любую сторону. На моделях с шарнирным коленом, в зависимости от модели, колено подвижно в пределах от 135° до 139° в вертикальной плоскости и поворачивается на 90° в любую сторону в горизонтальной плоскости. Пропорциональное управление подъемом и движением позволяют выбирать скорость каждой функции и плавно и точно перемещаться туда, где вы собираетесь работать.



Бортовая система зарядки аккумуляторов

Система прямого электрического привода постоянного тока 48 В обеспечивает выдающийся срок работы аккумуляторных батарей до их следующей подзарядки. Для подзарядки в течение ночи бортовое зарядное устройство на 30 А автоматически настраивается на входное напряжение и частоту сети переменного тока и автоматически отключается, когда блок аккумуляторных батарей полностью заряжен.



Мощность, доступная всегда

Поднимайтесь, маневрируйте и перемещайтесь весь день с гибридным приводом комбинированной энергоустановки. Дизель-генератор, установленный на машине, работает в качестве зарядного устройства, подавая ток 100 ампер и обеспечивая достаточно электроэнергии для управления всеми функциями стрелы, даже когда батареи полностью разряжены.

Поставляемые модели DC (с двигателями постоянного тока)

Z-34/22 DC

Z-34/22 BI-ENERGY

Z-45/25 DC

Z-45/25 BI-ENERGY

Z-45/25J DC

Z-45/25J BI-ENERGY

Отличное позиционирование и превосходная управляемость

Подъемники Genie® Z™ с приводом от двигателя обеспечивают универсальность подъема в сочетании с потрясающей комбинацией возможностей позиционирования с подъемом и переносом через препятствие и большим горизонтальным вылетом. Они также имеют высокий дорожный просвет, варианты с приводом на два или четыре колеса и повышенную проходимость, позволяющую им легко перемещаться по пересеченной местности. Эти машины, идеально приспособленные для наружных строительных работ и применения в промышленности, имеют рабочую высоту от 12,52 до 20,39 м и максимальный вылет от 6,78 м до 11,05 м.



Производительность и проходимость

Делайте работу быстрее и эффективнее, используя мощное сочетание скорости и способности преодолевать уклоны. Неотключаемый полный привод с положительным тяговым усилием и активная колеблющаяся ось работают совместно с учетом условий грунта, помогая машине передвигаться по пересеченной местности без потери сцепления с грунтом (колеблющаяся ось является опцией, устанавливаемой на некоторых моделях, не доступна на Z-34/22 IC).



Доступ к месту работы

Конструкция подъемника Z-boom обеспечивает отличный горизонтальный вылет и универсальность, позволяя подъем и перенос через препятствие. Малый радиус поворота и нулевой вынос хвостовой части позволяют непревзойденную маневренность в ограниченном пространстве.

Поставляются модели с шарнирным коленом, обеспечивающие увеличение рабочего диапазона.

Выбор и универсальность

Выберите привод на двух или четырех колеса, нужный вариант двигателя, платформы, осей и шин, чтобы получить конфигурацию, оптимально соответствующую требованиям конкретной рабочей площадки. Вам нужна производительность в особо сложных условиях? Модели повышенной проходимости идеальны для перевозки на рабочую площадку (в сложенном положении) по неровным с выбоинами дорогам.



Позиционирование и грузоподъемность

Поворот с помощью усилия, передаваемого от двигателя, позволяет перемещать платформу точно в нужное место, а функция самовыравнивания сохраняет горизонтальность платформы во всем диапазоне ее движения. Грузоподъемность 227 кг является стандартной, ее легко хватает на двух операторов и их инструменты. Для расширения возможностей позиционирования платформы или для получения дополнительного горизонтального вылета, выбирайте модели с шарнирным коленом длиной 1,22, 1,52, или 1,83 м.

Поставляемые модели повышенной проходимости

Z™-34/22 IC

Z-45/25 RT

Z-45/25J RT

Z-51/30J RT

Z-60/34

Максимальная универсальность подъема

Самые большие подъемники Genie® с приводом от двигателя серии Z™. Эти модели обладают уникальной рабочей высотой 25,77 м у модели Z™-80/60 и 43,15 у модели Z™-135/70 и имеют выдающийся диапазон движения благодаря таким функциям как телескопическое шарнирное колено и непрерывное вращение поворотного стола в диапазоне 360°. Мощный двигатель, плюс привод на четыре колеса и система рулевого управления на четыре колеса помогут вам эффективно добраться до места работ, даже по пересеченной местности. Кроме того, конструкция подъемников серии Z обеспечивает отличные параметры подъема и переноса через препятствие с 8,83 м у модели Z-80/60 и 23,01 м у модели Z-135/70.



Эксклюзивная конструкция XChassis™

Раздвижная ось XChassis произвела революционное изменение механизма выдвижения и втягивания осей при складывании и раскладывании машины. Она сочетает в себе превосходную устойчивость с легкостью складывания для транспортировки, обеспечивая ширину в сложенном положении всего 2,46 м у модели Z-135/70. Модель Z-80/60 предлагает удобные для транспортировки подъемника оси фиксированной ширины в 2,49 м.

Передовая система управления

Электронная система управления ALC 1000 обеспечивает с помощью меню настройку машин и компонентов, а через экран - диагностику системы на многих языках.



Сцепление с дорожным покрытием для движения по пересеченной местности

Полный привод на четыре колеса с положительным тяговым усилием для движения по пересеченной местности увеличивает плавность езды. Неотключаемая колеблющаяся ось на подъемниках Z-80/60 увеличивает сцепление с грунтом при движении по пересеченной местности. На подъемниках Z-135/70 система рулевого управления на четыре колеса входит в стандартную комплектацию, а в качестве дополнительных опций для увеличения маневренности подъемника можно установить несколько режимов управления поворотом, включая поворот передних колес, поворот задних колес, поворот крабовым ходом и поворот передних и задних колес в противоположных направлениях.

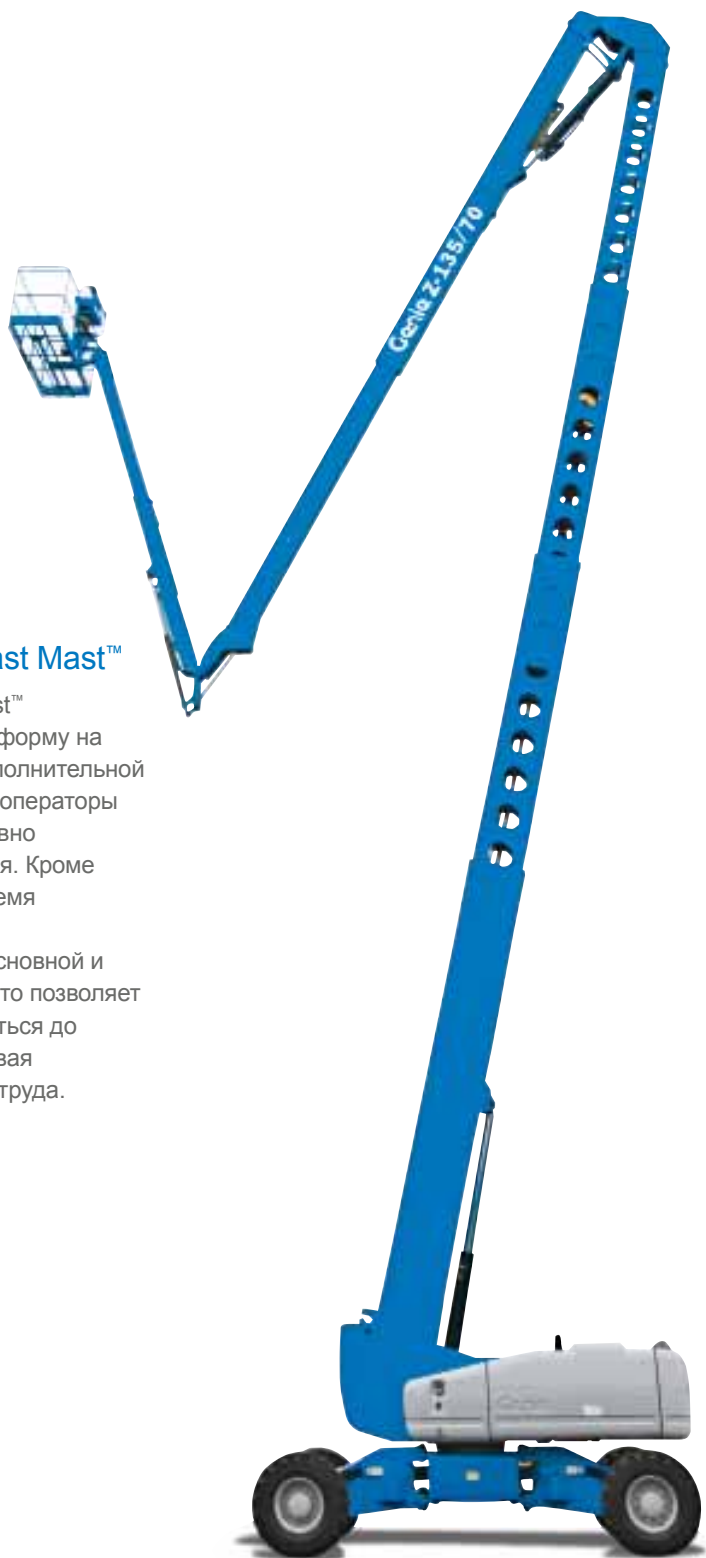
Опции мощного двигателя

Тихо работающие дизельные двигатели, типа Deutz с турбонаддувом дадут вам больше мощности и производительности на больших высотах, а также большой резерв крутящего момента, обеспечивая превосходную способность преодолевать уклоны и отличную проходимость. Для подъемников Z-80/60 доступны опции двухтопливного двигателя.

Телескопическое шарнирное колено Genie Jib-Extend™ выдвигается с 3,66 до 6,10 м, обеспечивая выдающийся зазор до препятствия внизу при переносе.

Выдающийся вылет и зазор до препятствия внизу при переносе

Телескопическое шарнирное колено Jib-Extend™ подъемника Z™-135/70 выдвигается с 3,66 до 6,10 м и перемещается в вертикальной плоскости в диапазоне 110°, обеспечивая подъем и перенос через препятствие там, где это невозможно с помощью традиционного шарнирного колена. Подъемник Z-135 имеет исключительный горизонтальный вылет 21,26 м. Подъемник Z-80/60 может достигать высоты 18,29 м и имеет инновационную дополнительную стрелу обратного складывания, обеспечивающую 8,83 м при подъеме и переносе через препятствие с нулевым выносом переднего колена.



Система Genie® Fast Mast™

Система Genie® Fast Mast™ позволяет опустить платформу на землю без опускания дополнительной стрелы – таким образом операторы могут быстро и эффективно подниматься и спускаться. Кроме того, эта экономящая время конструкция, выполняет одновременно подъем основной и дополнительной стрел, что позволяет оператору быстро подняться до полной высоты, увеличивая производительность его труда.

Быстрое, гибкое позиционирование

Для быстрого и легкого позиционирования поворотный стол обеих моделей поворачивается на 360° в режиме непрерывного вращения. Платформа также способна поворачиваться с помощью гидравлики на полные 160° и сохранять горизонтальное положение в пределах всего диапазона поворота. Выберите платформу 1,83 или 2,44 м со входом спереди и грузоподъемностью 227 или 272 кг для операторов и инструментов.

Поставляемые модели повышенной проходимости

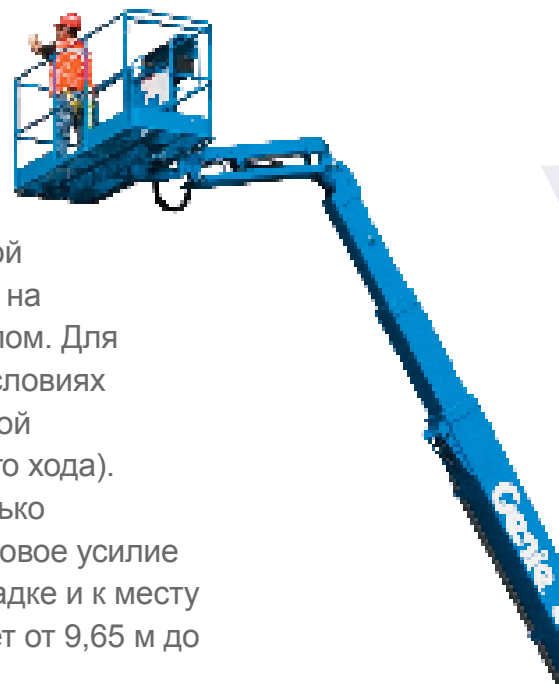
Z-80/60

Z-135/70



Выдающийся горизонтальный вылет

Телескопические стрелы моделей S™-40 – S-85 обеспечивают большой горизонтальный вылет, чем любой другой тип подъемника и идеально подходят для работы на строительных площадках в зонах с ограниченным доступом. Для работы в неблагоприятных рабочих средах и в особых условиях они могут оснащаться опциями High Capacity (повышенной производительности) и Track System (система гусеничного хода). Подъемники с телескопической стрелой Genie® S™ не только обладают высокой производительностью, но и имеют тяговое усилие и скорость, нужные для передвижения по рабочей площадке и к месту работы. Эти модели обеспечивают горизонтальный вылет от 9,65 м до 23,32 м и рабочую высоту от 14,20 м до 27,91 м.



Превосходные горизонтальный вылет и позиционирование

Исключительный горизонтальный вылет и вращающаяся, самовыравнивающаяся платформа обеспечивают точность позиционирования к месту выполнения работы. Дополнительную гибкость дает опция стрелы с верхним шарнирным коленом, обеспечивающая дополнительные 1,52 м горизонтального или вертикального вылета и 135° рабочего диапазона.



Выдающаяся проходимость

Революционная запатентованная система автоматически определяет характер рельефа и, исходя из него, регулирует положение оси. Привод с положительным тяговым усилием обеспечивает подачу одинаковой мощности на все ведущие колеса, даже если одно колесо теряет сцепление в грязи, снеге или песке. А выбор привода на четыре или два колеса позволяет легко заезжать на погрузочные эстакады для транспорта.

Наша революционная запатентованная система активной колеблющейся оси автоматически определяет характер рельефа и, исходя из него, регулирует положение оси.



Максимальная производительность круглый год

Подъемники Genie® TraX™ с системой четырехгусеничной ходовой части дают оператору возможность маневрирования в самых разнообразных условиях. Резиновые гусеницы обеспечивают повышенную «плавучесть» и лучшее сцепление с грунтом при движении по грязи, песку, снегу, гравию, по влажным участкам или труднопроходимой местности и даже по чувствительным типам поверхностей при наружных работах. Поскольку модели TraX оснащены четырьмя отдельными гусеницами, ими можно рулить как колесными машинами и близко подходить к стенам и фундаментам. Кроме того, каждая гусеница позволяет прогиб на 23° вверх и вниз, что обеспечивает плавность хода при движении по холмистой местности и при загрузке на прицеп. Ширина машины составляет от 2,30 м до 2,59 м. Система TraX доступна на моделях S™-40, S-45, S-60 и S-65.

Отлично подходит для ограниченного пространства

Поворотный стол непрерывного вращения в диапазоне 360° делает полный круг, обеспечивая быстроту и гибкость позиционирования. Минимальный вынос задней части позволяет маневрировать в ограниченном рабочем пространстве. Кроме того, фиксированная ширина осей устраняет необходимость выполнения оператором дополнительной настройки после выгрузки из прицепа транспортировщика.

Опции двухтопливного двигателя,

Для обеспечения надежной производительности и гибкости при использовании для смешанных (наружных/внутренних) типов работ доступны опции двухтопливного двигателя. Переключатель на панели управления позволяет мгновенно перейти на бензин или СНГ.



Высокая грузоподъемность

Выберите S-60 HC для повышения производительности. Его платформа грузоподъемностью 340 кг, поднимает трех человек при максимальном горизонтальном вылете 15,48 м или 567 кг на вылете 11,87 метров.

Встроенная система датчиков нагрузки и положения платформы обеспечивает автоматизированный активный пакетный контроль и спокойствие. Для моделей Genie S-60 и S-80 также предлагается опция конфигурации с грузоподъемностью 340 кг на предельном вылете 15,50 м для S-60 и 21,79 м для S-80.



Поставляемые модели подъемников с приводом от двигателя

S-40 | S-40 TraX | S-45 | S-45 TraX | S-60 | S-60 TraX | S-60 HC | S-65 | S-65 TraX | S-80 | S-85

Мощь и проходимость

Подъемники Genie® Super Booms™ сочетают максимальный вылет с исключительной маневренностью. Мощный дизельный двигатель, привод на четыре колеса, система рулевого управления на четыре колеса и пенозаполненные шины повышенной проходимости обеспечивают быстроту подачи платформы точно к месту выполнения работы. Имея горизонтальный вылет до 24,38 м и рабочую высоту до 40,15 м, эти машины задают стандарты производительной работы для других стреловых подъемников на рынке.

Отлично подходит для ограниченного пространства

Поворотный стол непрерывного вращения в диапазоне 360° делает полный разворот по кругу, обеспечивая быстроту и гибкость позиционирования. Сокращенный вынос задней части позволяет маневрировать в ограниченном рабочем пространстве.

Опции дизельного двигателя

Эти модели оснащены дизельными двигателями, обеспечивающими увеличенную мощность и повышенную производительность даже на больших высотах. Выберите один из трех вариантов дизельных двигателей для установки на эти модели: Deutz 74 л.с., Cummins 80 л.с. или Perkins 83 л.с.

Модели для верфей

Занимаясь более десяти лет производством стреловых подъемников для судостроительной промышленности, Genie понимает уникальные потребности судостроителей. Так что, строите ли вы крупные океанские суда или суда среднего размера, вы найдете для себя подходящий подъемник Genie® для судостроительной промышленности, который создан для ваших нужд с идеальным балансом высокого качества и высокой экономической эффективности.

Благодаря своей прочной конструкции и стандартным защитным функциям, стреловые подъемники для судостроительной промышленности S™-3200 и S™-3800 приспособлены для работы в тяжелых условиях верфи. Они используются для строительства и ремонта судов при выполнении работ, требующих большой высоты подъема, и обеспечивают рабочую высоту 32,48 м на S-3200 и 38,58 м на S-3800.

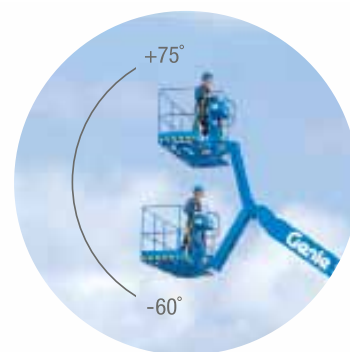


Горизонтальный вылет стреловых подъемников линии Genie Super Boom является одним из лучших в отрасли, достигающая, в зависимости от модели, от 22,86 до 24,38 м. высоты.



Точное позиционирование платформы

Стандартная платформа 2,44 м со входом спереди может быть развернута в нужное положение и автоматически выравнивается во всем диапазоне движения.



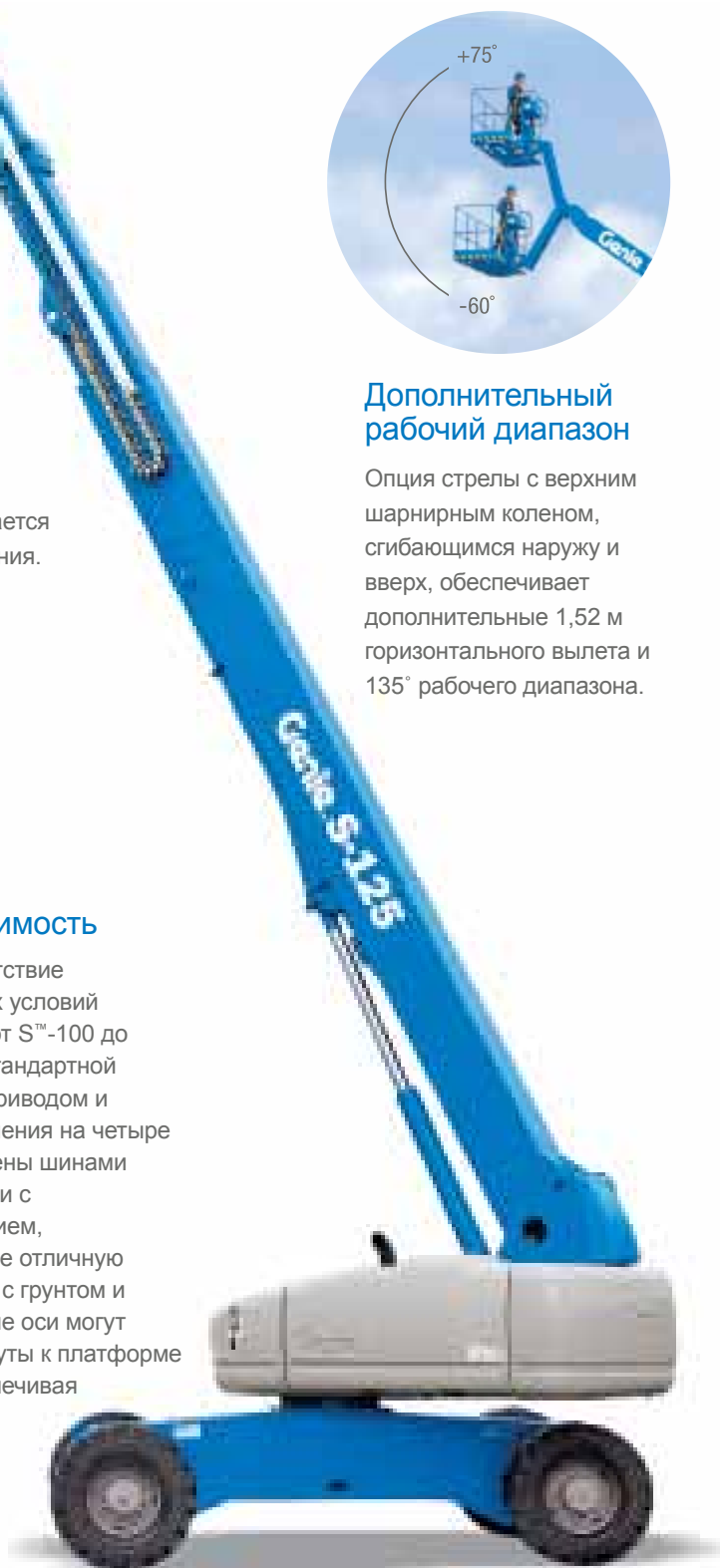
Дополнительный рабочий диапазон

Опция стрелы с верхним шарнирным коленом, сгибающимся наружу и вверх, обеспечивает дополнительные 1,52 м горизонтального вылета и 135° рабочего диапазона.



Уникальная проходимость

Чтобы обеспечить соответствие требованиям для тяжелых условий наружных работ, модели от S™-100 до S™-125 поставляются в стандартной комплектации с полным приводом и системой рулевого управления на четыре колеса. Они также оснащены шинами повышенной проходимости с пенорезиновым заполнением, обеспечивающими машине отличную проходимость, сцепление с грунтом и долговечность. Выдвижные оси могут быть выдвинуты или втянуты к платформе во время движения, обеспечивая устойчивость, простоту в эксплуатации и удобство транспортировки.



Поставляемые модели повышенной проходимости

S-100

S-105

S-120

S-125

S-3200

S-3800

Настройте свой подъемник на потребности конкретной рабочей площадки

Платформы*

Выберите стальную платформу 1,22, 1,52, 1,83 или 2,44 м. Другие опции включают распашную калитку, которая заменяет стандартный скользящий средний рейлинг ограждения входа на платформу, дополнительный верхний рейлинг и конфигурацию платформы со входом с трех сторон. Доступная на платформе 2,44 м опция со входом с трех сторон позволяет вход с обеих торцов платформы, а также с передней стороны платформы за счет отвода скользящего среднего рейлинга.



Дополнительный верхний рейлинг



Крышка пульта управления платформы

Аксессуары платформы включают:

- дополнительный верхний рейлинг
- крышка пульта управления платформы
- кабель питания к платформе
- рукав сжатого воздуха к платформе
- ограничитель подъема до 8 м
- сварочные кабели
- сетчатое ограждение половинной высоты
- люлька панели управления
- рабочее освещение
- кулисный джойстик рулевого управления

Электропитание*

Генератор

Генератор (опция), работающий от гидравлического двигателя, подает питание к платформе, для обеспечения работы инструментов, что позволяет не зависеть от внешних источников и удлинителей.

Опции силовой установки включают:

- необслуживаемые аккумуляторные батареи AGM
- дополнительный газовый баллон и/или газовый баллон с транспортером
- глушитель с каталитическим дожигателем/газопромывателем для дизельного двигателя
- охладитель гидравлического масла
- подогреватель двигателя
- комплект для холодной погоды
- комплект для работы на нефтеперегонных заводах



Генератор

Привод, рулевое управление и сцепление с дорожным покрытием*

Выберите привода на четыре или два колеса и систему рулевого управления на два или четыре колеса (рулевое управление на четыре колеса доступно не для всех моделей).

Опции шин:

- пневматические:** повышенной проходимости, для промышленного применения и обработанные уплотнителем
- пеннозаполненные:** повышенной проходимости и для промышленного применения
- не оставляющие следов:** повышенной проходимости и для промышленного применения. Опция для большинства пневматических или пеннозаполненных шин.



Сплошные резиновые шины

* Наличие аксессуаров и опций варьируется в зависимости от модели и/или местных стандартов.

** Более подробную информацию можно получить у вашего представителя Genie.

Защита на рабочей площадке

Комплект для работы в опасных средах

Базовый комплект включает в себя защитные сильфоны гидроцилиндров, очищающие уплотнения стрелы и защитный чехол пульта управления платформы, которые предназначены для защиты наиболее критичных частей стрелы и шасси от обломков и мусора на площадке. Расширенный комплект в дополнение к базовому включает защиту центральной части поворотного стола, воздушный фильтр предварительной очистки, защиту кабелепроводов, защитные створки на вентиляционные и другие отверстия для дополнительной защиты от мусора на рабочей площадке при выполнении таких работ как пескоструйная очистка или покраска.



Система бортовой защиты для работы с самолетами**

Комплект бортовой защиты для работы с самолетами включает пенозаполненные защитные щиты платформы и защитное покрытие системы отключения. Эта опция доступна только на некоторых моделях и в сочетании с определенными другими опциями. Грузоподъемность платформы уменьшается до 200 кг.



Двигатель

Опции двигателя

Опции двухтопливных двигателей, работающих на бензине/СНГ, включают Ford, Kubota и Continental. Опции дизельных двигателей включают Deutz, Perkins, Cummins или Kubota. (опции двигателей зависят от модели).

Комплекты для холодной погоды

Состав варьируется в зависимости от двигателя, но включает синтетическое моторное масло, подогреватель поддона картера, подогреватель аккумулятора, подогреватель панели управления платформы и подогреватель гидравлического бака.

Дополнительные опции

Комплект для буксировки

Позволяет буксировку машины другим автомобилем (при буксировке тормоза машины не работают и ее можно буксировать только на очень низких скоростях). Этот пакет включает фаркоп, поплавковый клапан рулевого управления и кронштейн хранения фаркопа.

* Наличие аксессуаров и опций варьируется в зависимости от модели и/или местных стандартов.

** Только заводская установка

Технические характеристики Коленчатые подъемники Z™

МОДЕЛЬ	РАБОЧАЯ ВЫСОТА	ШИРИНА	ГОРИЗОНТАЛЬНЫЙ ВЫЛЕТ	ЗАЗОР ДО ПРЕПЯТСТВИЯ ВНИЗУ ПРИ ПЕРЕНОСЕ	ГРУЗОПОДЪЕМНОСТЬ
--------	----------------	--------	----------------------	---	------------------

Узкие коленчатые подъемники Z™

Z-30/20N	11,14 м	1,19 м	6,53 м	3,86 м	227 кг
Z-30/20N RJ	10,89 м	1,19 м	6,25 м	3,86 м	227 кг
Z-34/22N	12,52 м	1,47 м	6,78 м	4,62 м	227 кг
Z-40/23N	14,32 м	1,50 м	6,91 м	6,48 м	227 кг
Z-40/23N RJ	14,32 м	1,50 м	6,91 м	6,48 м	227 кг

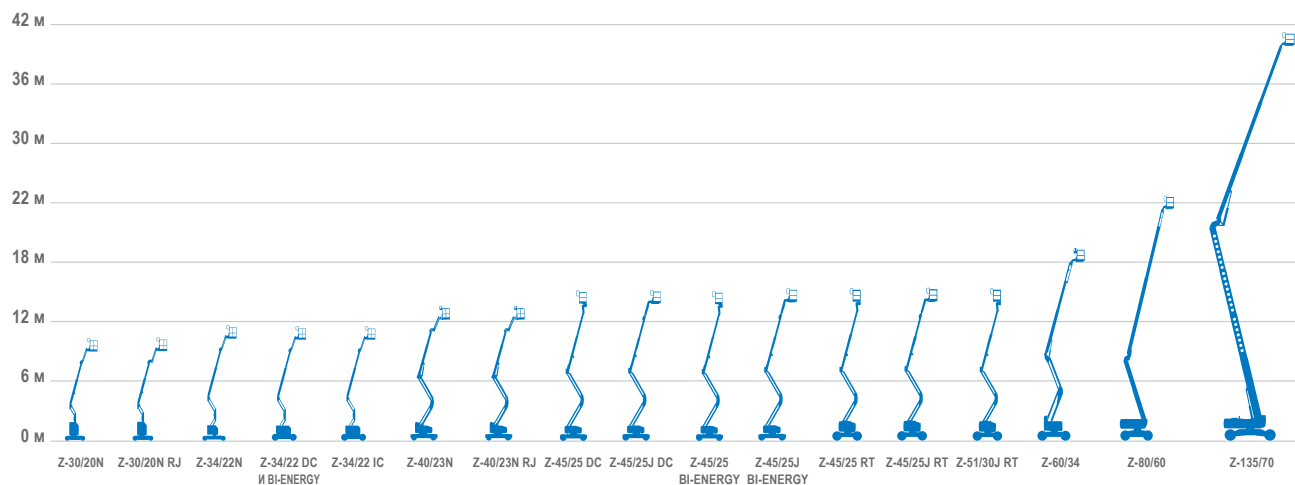
Коленчатые подъемники Z™ DC (с двигателем постоянного тока) и Bi-Energy (гибридные, с комбинированной силовой установкой)

Z-34/22 DC	12,52 м	1,73 м	6,78 м	4,57 м	227 кг
Z-34/22 BI-ENERGY	12,52 м	1,73 м	6,78 м	4,57 м	227 кг
Z-45/25 DC	15,87 м	1,79 м	7,62 м	7,04 м	227 кг
Z-45/25J DC	15,94 м	1,79 м	7,65 м	7,04 м	227 кг
Z-45/25 BI-ENERGY	15,87 м	1,79 м	7,62 м	7,04 м	227 кг
Z-45/25J BI-ENERGY	15,94 м	1,79 м	7,65 м	7,04 м	227 кг

Коленчатые подъемники Z™ с приводом от двигателя внутреннего сгорания

Z-34/22 IC (С ПРИВОДОМ НА 2 КОЛЕСА)	12,52 м	1,73 м	6,78 м	4,55 м	227 кг
Z-34/22 IC (С ПРИВОДОМ НА 4 КОЛЕСА)	12,62 м	1,85 м	6,78 м	4,57 м	227 кг
Z-45/25 RT	16,00 м	2,29 м	7,62 м	7,16 м	227 кг
Z-45/25J RT	16,07 м	2,29 м	7,65 м	7,16 м	227 кг
Z-51/30J RT	17,62 м	2,29 м	9,25 м	7,42 м	227 кг
Z-60/34	20,39 м	2,46 м	11,05 м	8,23 м	227 кг
Z-80/60	25,77 м	2,49 м	18,29 м	8,83 м	227 кг
Z-135/70	43,15 м	2,46 м*	21,26 м	23,01 м	272 кг

*Оси втянуты

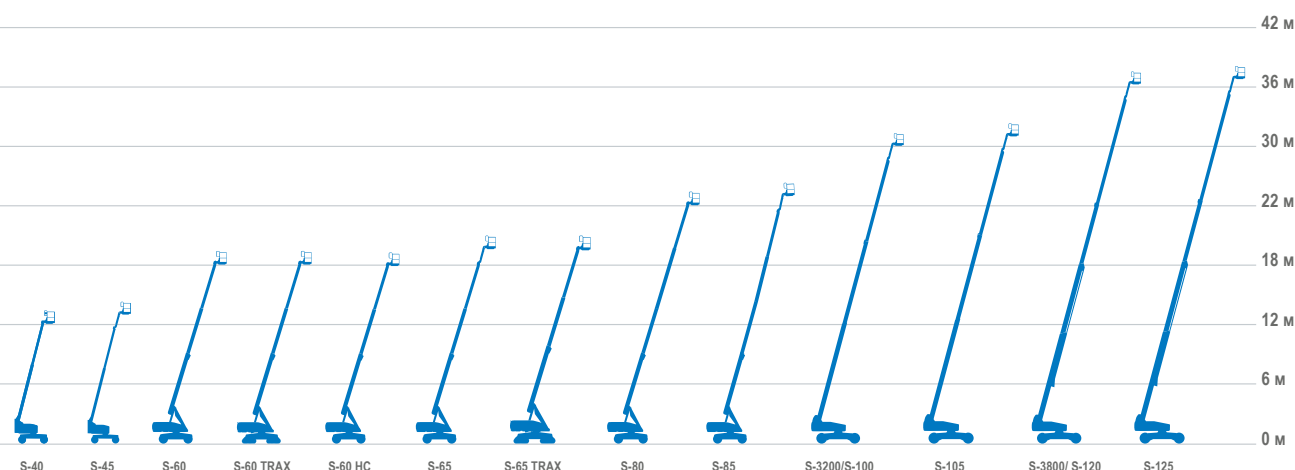


Технические характеристики Телескопические подъемники S™

МОДЕЛЬ	РАБОЧАЯ ВЫСОТА	ШИРИНА	ГОРИЗОНТАЛЬНЫЙ ВЫЛЕТ	ГРУЗО- ПОДЪЕМНОСТЬ
Телескопические подъемники с прямой стрелой S™				
S-40	14,20 м	2,30 м	9,65 м	227 кг
S-40 TRAX	14,20 м	2,30 м	9,65 м	227 кг
S-45	15,72 м	2,30 м	11,18 м	227 кг
S-45 TRAX	15,72 м	2,30 м	11,18 м	227 кг
S-60	20,30 м	2,49 м	15,48 м	227 кг
S-60 TRAX	20,34 м	2,59 м	15,48 м	227 кг
S-60 HC	19,79 м	2,49 м	15,48 м	340/567 кг**
S-65	21,80 м	2,49 м	17,10 м	227 кг
S-65 TRAX	21,86 м	2,59 м	17,10 м	227 кг
S-80	26,38 м	2,49 м	21,79 м	227 кг
S-85	27,70 м	2,49 м	23,32 м	227 кг
Подъемники с телескопической стрелой S™ для судостроительных верфей				
S-3200	32,48 м	2,49 м*	22,26 м	340 кг
S-3800	38,58 м	2,49 м*	22,26 м	340 кг
Телескопические подъемники Super S™				
S-100	32,48 м	2,49 м*	22,86 м	340 кг
S-105	34,00 м	2,49 м*	24,38 м	227 кг
S-120	38,58 м	2,49 м*	22,86 м	340 кг
S-125	40,15 м	2,49 м*	24,38 м	227 кг

* Оси втянуты

** Максимальный вылет/вылет максимальной грузоподъемности





Корпоративная штаб-квартира: США

18340 NE 76th Street, P.O. Box 97030, Redmond, Washington 98073-9730

Телефон +1 (425) 881-1800 · Факс +1 (425) 883-3475

www.genielift.com

Российская Федерация

Для просмотра всех наших филиалов посетите страницу www.genielift.ru/ru_locations

Телефон +7 495.728.4955 · Факс +7 495.728.4956 · Адрес электронной почты: info@rm-terex.com

www.genielift.ru

Глобальная система производства и дистрибуции

Австралия · Бразилия · Страны Карибского бассейна · Центральная Америка · Китай · Франция · Германия ·

Италия · Япония · Корея · Мексика · Россия · Юго-Восточная Азия · Испания · Швеция · Объединенные

Арабские Эмираты · Великобритания · США

Дата вступления в силу: май 2013 года Технические характеристики и цены могут изменяться без предварительного уведомления и без каких-либо обязательств для производителя. Фотографии и (или) чертежи в настоящем документе служат только в качестве иллюстраций. Инструкции по правильной эксплуатации даются в соответствующих руководствах для операторов данного оборудования. Невыполнение указаний соответствующих руководств для оператора при эксплуатации оборудования или другие безответственные действия могут повлечь серьезные травмы или смерть. Единственной гарантией, действующей в отношении нашего оборудования, является стандартная гарантия в письменной форме, выданная на конкретный продукт и на конкретную продажу, и мы не даем никаких других гарантий ни в явной форме, ни подразумеваемых. Продукты и услуги, перечисленные в документе, могут быть торговыми марками, фирменными марками продавца или торговыми названиями, принадлежащими корпорации Terex и (или) ее дочерним предприятиям в США и других странах. Genie является торговой маркой компании Terex South Dakota, Inc. © 2013 Terex Corporation. Деталь № 109301UK.

